

Lunch Menu

Lunch Time
11:00
14:00

ランチメニューをご注文の
お客様はソフトドリンクが

¥150



リッパ
鱈の照焼きと豚汁定食

¥860

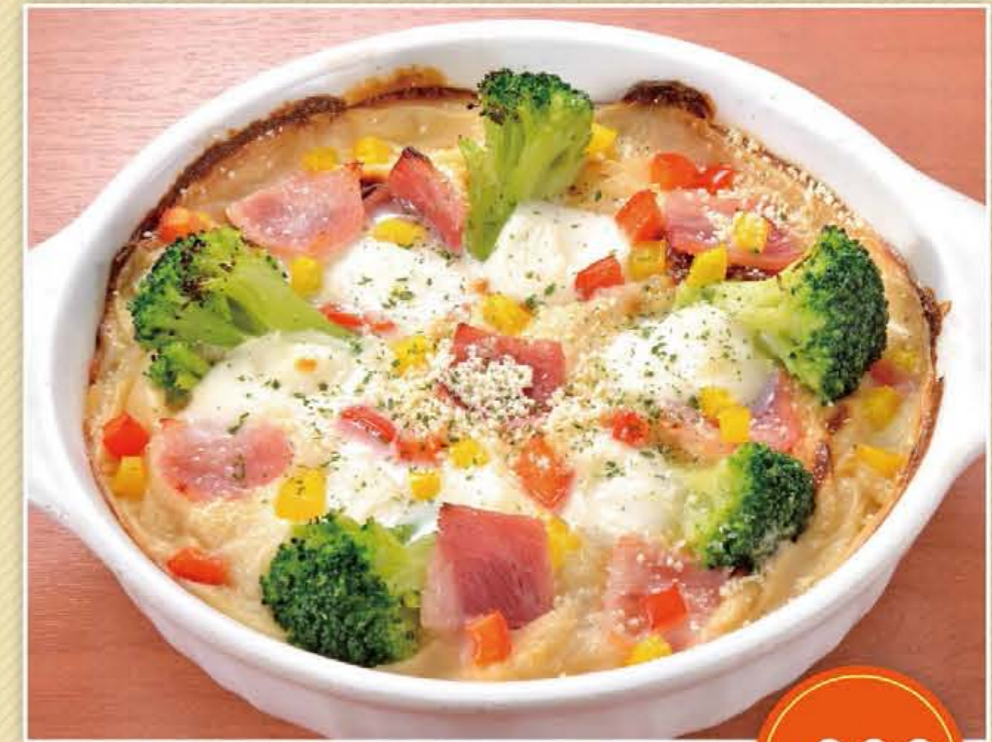
ご飯 小鉢



鶏ザンギ定食

¥880

ご飯 味噌汁



ベーコンとモッツァレラ
チーズのドリア

¥900

サラダ スープ

※ご飯・麺の大盛りは フラス ¥100



牛バラ入りスープカレー

¥880

ご飯



ジンギスカン定食

¥900

ご飯 味噌汁 サラダ



きのこあんかけそばと豚天丼

¥880

アレルギーは大丈夫ですか？

*特定の食べ物にアレルギーのある方は、お気軽に係の者にお尋ね下さい。メニューの原材料にアレルギー物質が含まれていないか調べ致します。
*メニュー原材料に直接アレルギー物質が含まれていなくとも、製造・流通時や店舗での調理過程などにおいて、他のアレルギー物質が微量付着・混入する場合がございます。ご承知おき下さい。

価格は全て税込表示となっております。